

Carta dei suoli ARPAV  
anno 2015

Gruppo idrologico suoli  
ARPAV, anno 2013



COMUNE DI CURTAROLO  
Via Gentile, 2 - 35010 Curtarolo (PD)

ACQUE RISORGIVE  
CONSORZIO DI BONIFICA



PIANO DELLE ACQUE  
COMUNALE

DATA		ELABORATO	
OTTOBRE 2018		CARTA DEI SUOLI DEL GRUPPO IDROLOGICO	
SCALA 1:20.000			
CODICE ELABORATO AR063 PA 02 07 00 PLSF 00		Consorzio di Bonifica Acque Risorgive ing. Carlo Bendicchio - DIRETTORE GENERALE ing. Michele Caffini - DIRETTORE AREA TECNICA dott. urb. Davide Denurchis - C. U. PIANIFICAZIONE E PARERI ing. Luca Mason - UFFICIO PIANIFICAZIONE E PARERI geom. Marco Milan - UFFICIO PIANIFICAZIONE E PARERI Consorzio di Bonifica Brenta ing. Umberto Nicoforo - DIRETTORE geom. Giuseppe Liviero - C. S. TERRITORIO E AMBIENTE	
Comune di Curtarolo arch. Andrea Valentini RESPONSABILE AREA III Servizi Tecnici geom. Ivano Babolin ECOLOGIA, AMBIENTE, CONCESSIONI CIMITERIALI E GESTIONE CIMITERI			
REV. N°	DATA	MOTIVO DELLA REVISIONE	REDIGE VERIFICA APPROVA
0	01-10-2018	Prima emissione	L. Mason D. Denurchis M. Caffini

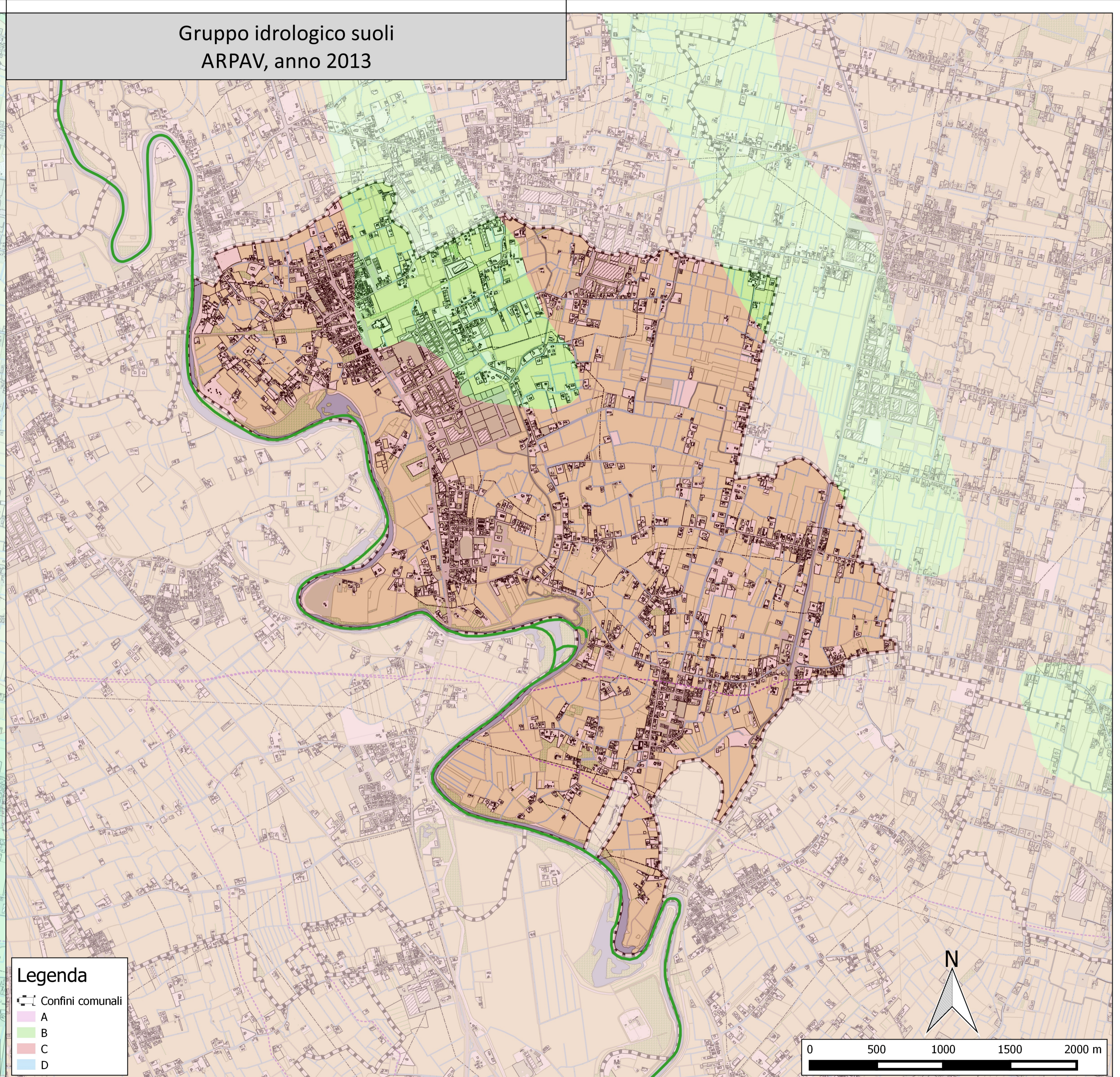
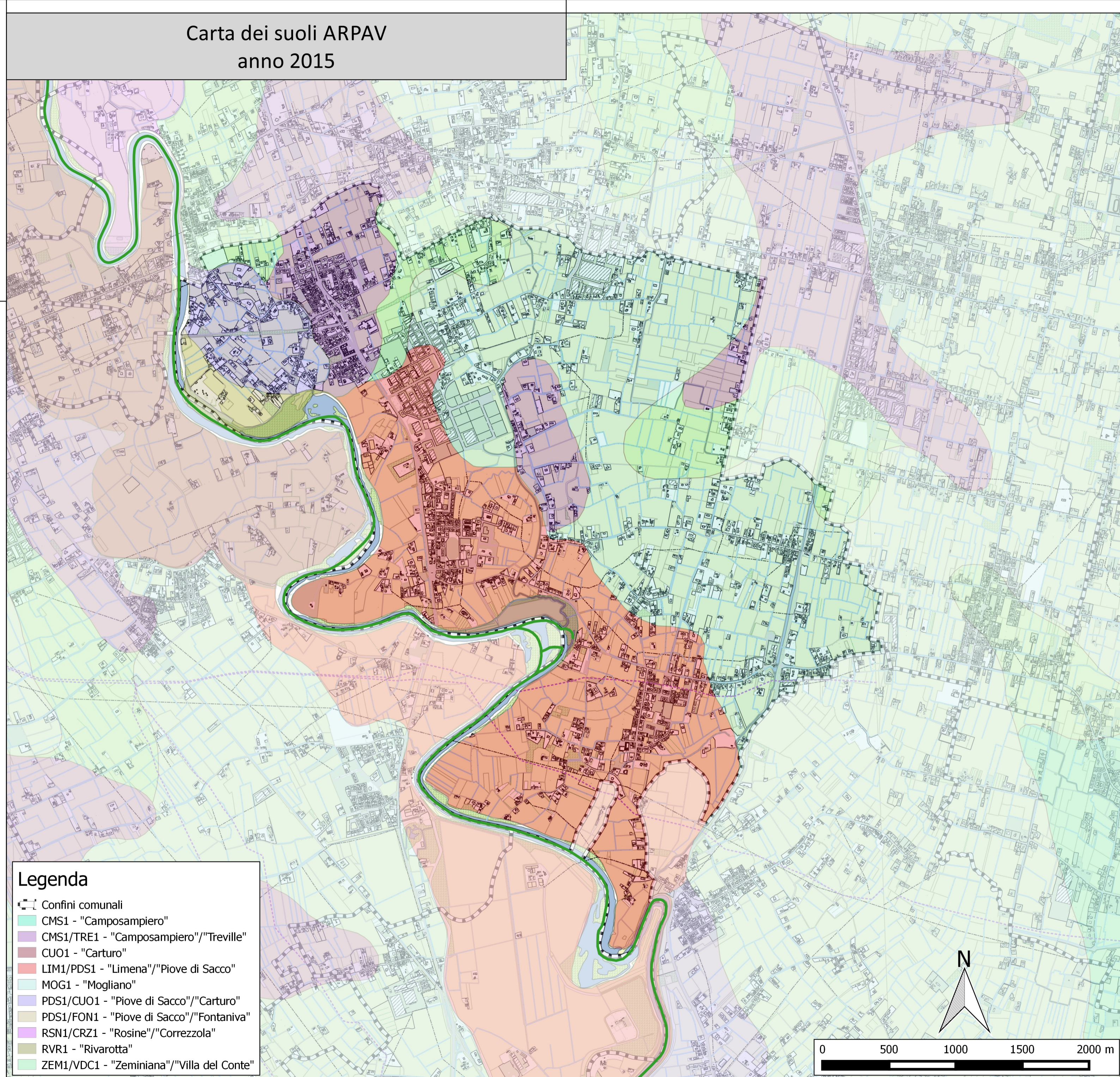
**Legenda**

- ▬ Confini comunali
- CMS1 - "Camposampiero"
- CMS1/TRE1 - "Camposampiero"/"Treville"
- CU01 - "Carturo"
- LIM1/PDS1 - "Limena"/"Piove di Sacco"
- MOG1 - "Mogliano"
- PDS1/CU01 - "Piove di Sacco"/"Carturo"
- PDS1/FON1 - "Piove di Sacco"/"Fontaniva"
- RSN1/CRZ1 - "Rosine"/"Correzzola"
- RVR1 - "Rivarotta"
- ZEM1/VDC1 - "Zeminiana"/"Villa del Conte"



**Legenda**

- ▬ Confini comunali
- A
- B
- C
- D



02.07.00 CARTA DEI SUOLI E GRUPPO IDROLOGICO  
AR062 PA