

02.13.00 ALLAGAMENTI DA PGRA - BRENTA-BACCHIGLIONE

AR062 PA

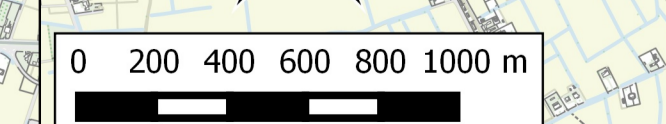
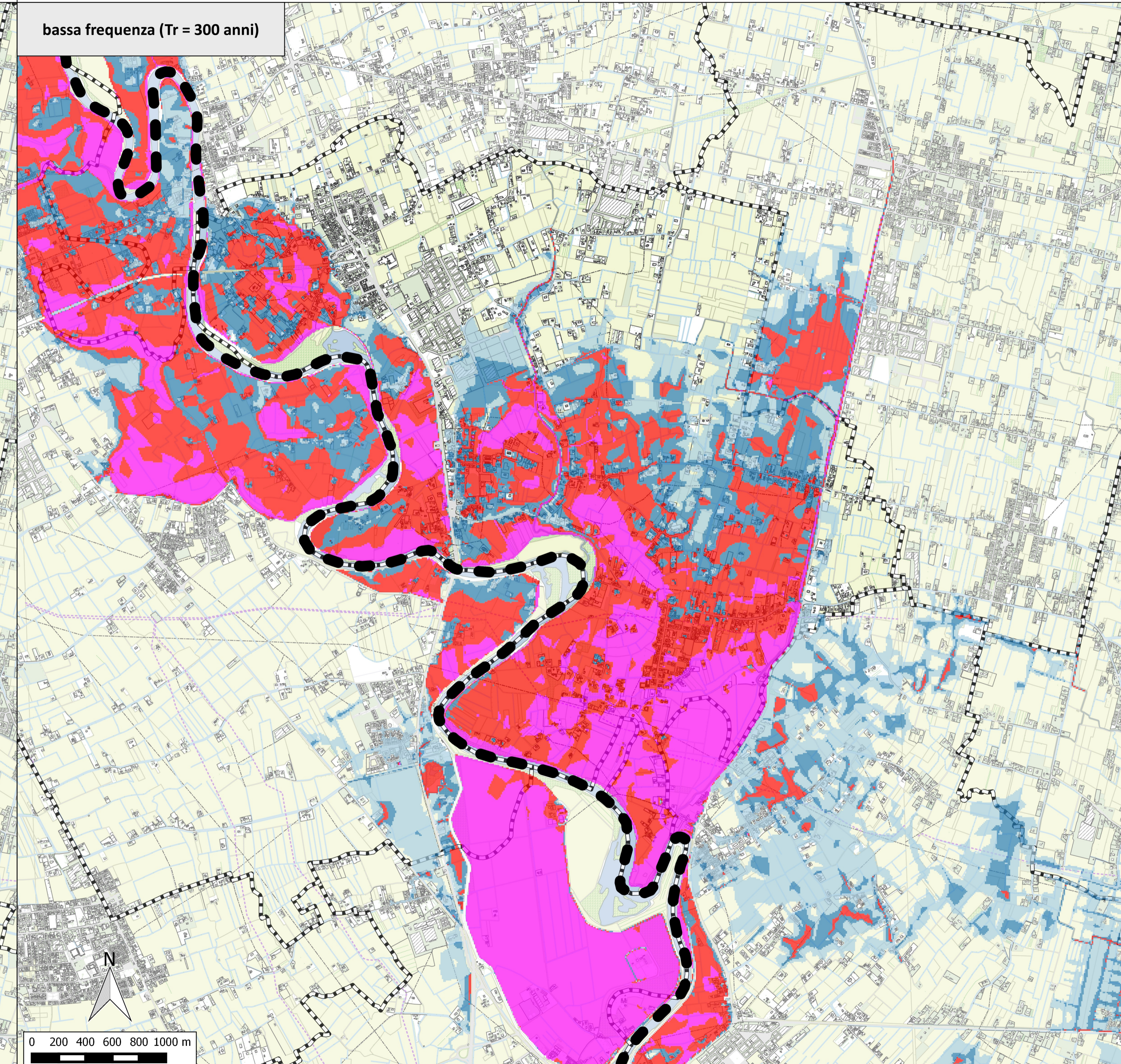
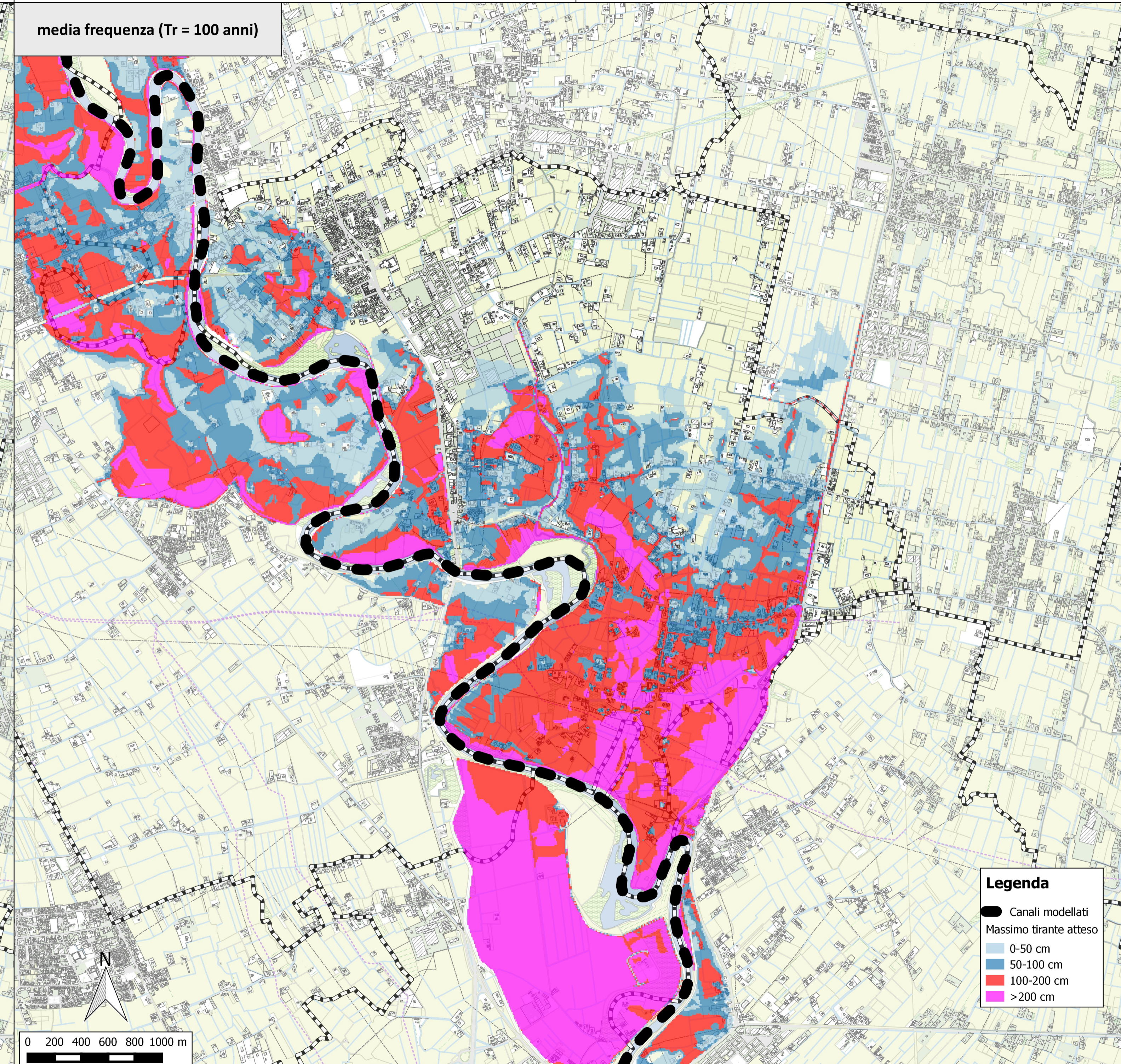
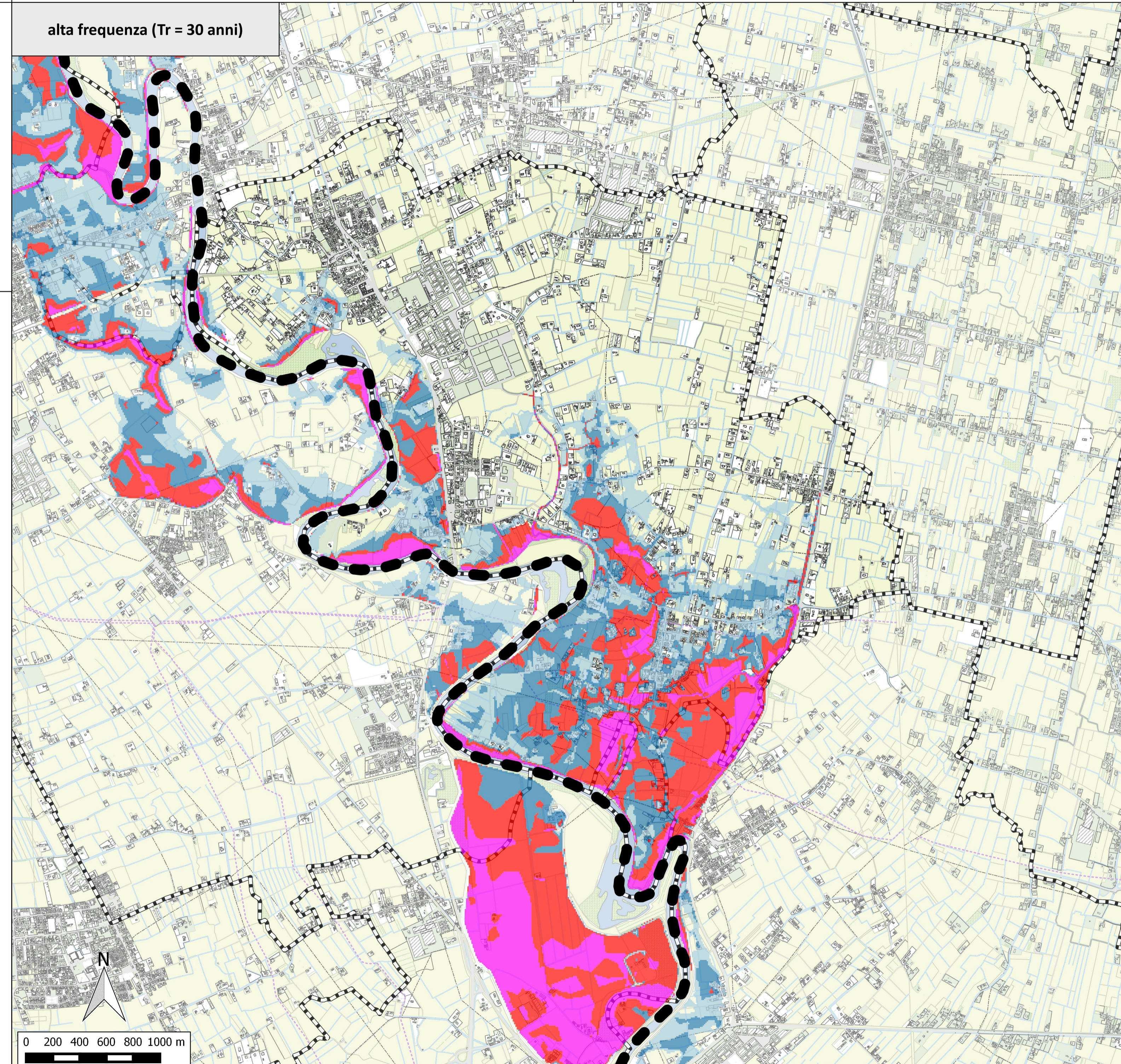
COMUNE DI CURTAROLO
Via Cavallotti, 2 - 31018 Curtarolo (PD)

ACQUE RISORGIVE
CONSORZIO DI BONIFICA

Consorzio di bonifica BRENTA

PIANO DELLE ACQUE COMUNALE

DATA		ELABORATO	
OTTOBRE 2018		ALLAGAMENTI SIMULATI DA PIANO	
SCALA		GESTIONE RISCHIO ALLUVIONI	
1:20.000			
CODICE ELABORATO		Consorzio di Bonifica Acque Risorgive	
AR063 PA 02 13 00 PLSF 00		ing. Carlo Bondaricchio - DIRETTORE GENERALE	
Comune di Curtarolo		dot. arch. Daniele Demarechis - C. U. PIANIFICAZIONE E PARERI	
arch. Andrea Valentini		ing. Luca Mason - UFFICIO PIANIFICAZIONE E PARERI	
RESPONSABILE AREA III Servizi Tecnici		geom. Marco Milan - UFFICIO PIANIFICAZIONE E PARERI	
geom. Ivano Babolin		Consorzio di Bonifica Brenta	
ECOLOGIA, AMBIENTE, CONCESSIONI CIMITERIALE E		ing. Umberto Nicotro - DIRETTORE	
GESTIONE CIMITERI		geom. Giuseppe Lattaro - C. S. TERRITORIO E AMBIENTE	
REV. N°	DATA	MOTIVO DELLA REVISIONE	REDIGE
0	01-10-2018	Prima emissione	L. Mason
			D. Demarechis
			M. Caffini



Legenda

- Rete modellata
- Massimo tirante atteso
- 0-50 cm
- 50-100 cm
- 100-200 cm
- >200 cm

Legenda

- Canali modellati
- Massimo tirante atteso
- 0-50 cm
- 50-100 cm
- 100-200 cm
- >200 cm