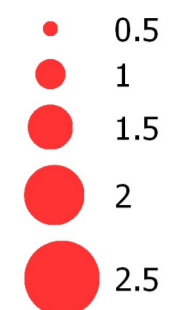


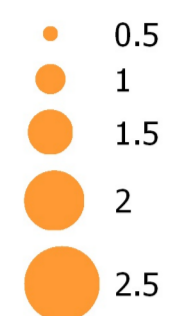
Legenda

Confini comunali

Nodi in crisi con eventi Tr=5 anni

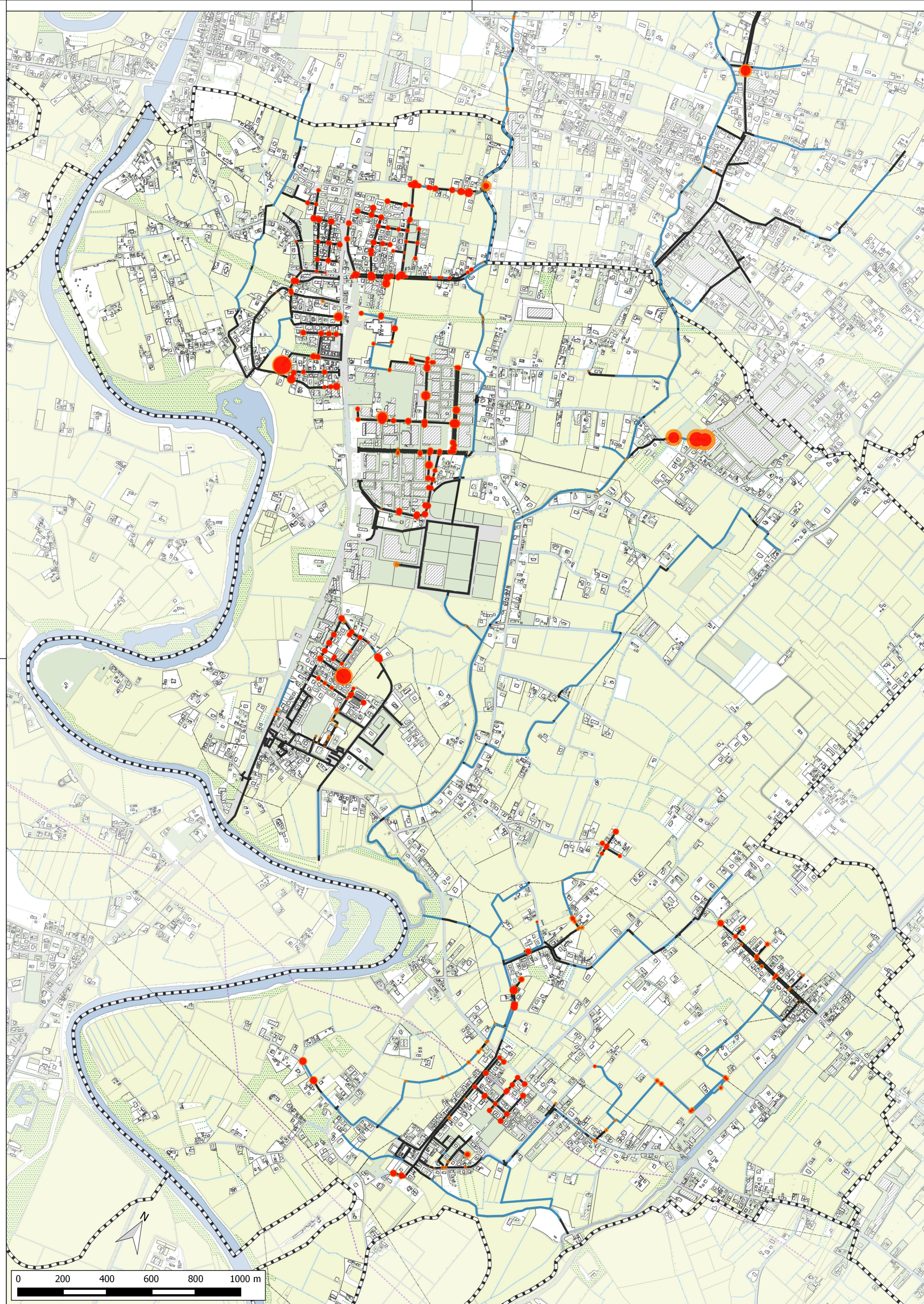


Nodi in crisi con eventi Tr=20 anni



Canali/condotte

Condotte
Canali/fossi



COMUNE DI CURTAROLO

Via Gorizia, 2 - 35010 Curtarolo (PD)

Via Rovereto, 12 - 30174 VENEZIA
e-mail: consorzio@acquerisorgive.it
www.acquerisorgive.it



ACQUE RISORGIVE
CONSORZIO DI BONIFICA

Riva IV Novembre, 15 - 35013 CITTADELLA (PD)
e-mail: info@consorzioibrenta.it
www.consorzioibrenta.it



PIANO DELLE ACQUE COMUNALE

DATA		ELABORATO			
OTTOBRE 2018		CARTA DELLE CRITICITA' DERIVANTI DALLE SIMULAZIONI NUMERICHE			
SCALA		1:20.000			
CODICE ELABORATO		Consorzio di Bonifica Acque Risorgive			
AR063	PA 03 02 00 PLSE 00	ing. Carlo Bendaricchio - DIRETTORE GENERALE			
Comune di Curtarolo		ing. Michele Caffini - DIRETTORE AREA TECNICA			
arch. Andrea Valentini RESPONSABILE AREA III Servizi Tecnici		dot. urb. Davide Denurchis - C. U. PIANIFICAZIONE E PARERI			
geom. Ivano Babolin ECOLOGIA, AMBIENTE, CONCESSIONI CIMITERIALI E GESTIONE CIMITERI		ing. Luca Mason - UFFICIO PIANIFICAZIONE E PARERI			
		geom. Marco Milan - UFFICIO PIANIFICAZIONE E PARERI			
		Consorzio di Bonifica Brenta			
		ing. Umberto Niceforo - DIRETTORE			
		geom. Giuseppe Liviero - C. S. TERRITORIO E AMBIENTE			
REV. N°	DATA	MOTIVO DELLA REVISIONE	REDIGE	VERIFICA	APPROVA
0	21-11-2018	Prima emissione	L. Mason	D. Denurchis	M. Caffini

03.02.00 CARTA DELLE CRITICITA' - SDF

AR062 PA