

TABELLA DESTINAZIONE LOCALI DATI DIMENSIONALI

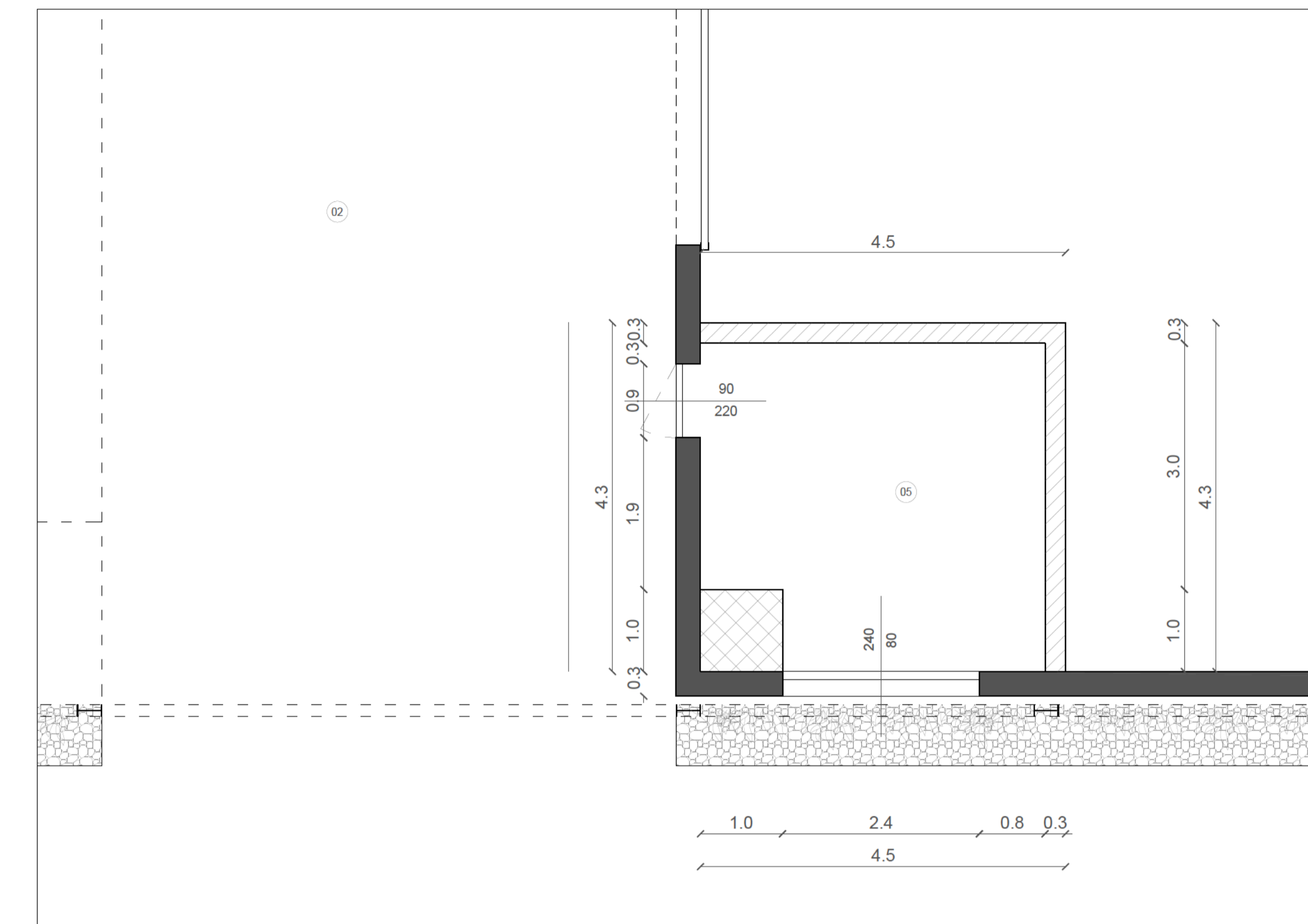
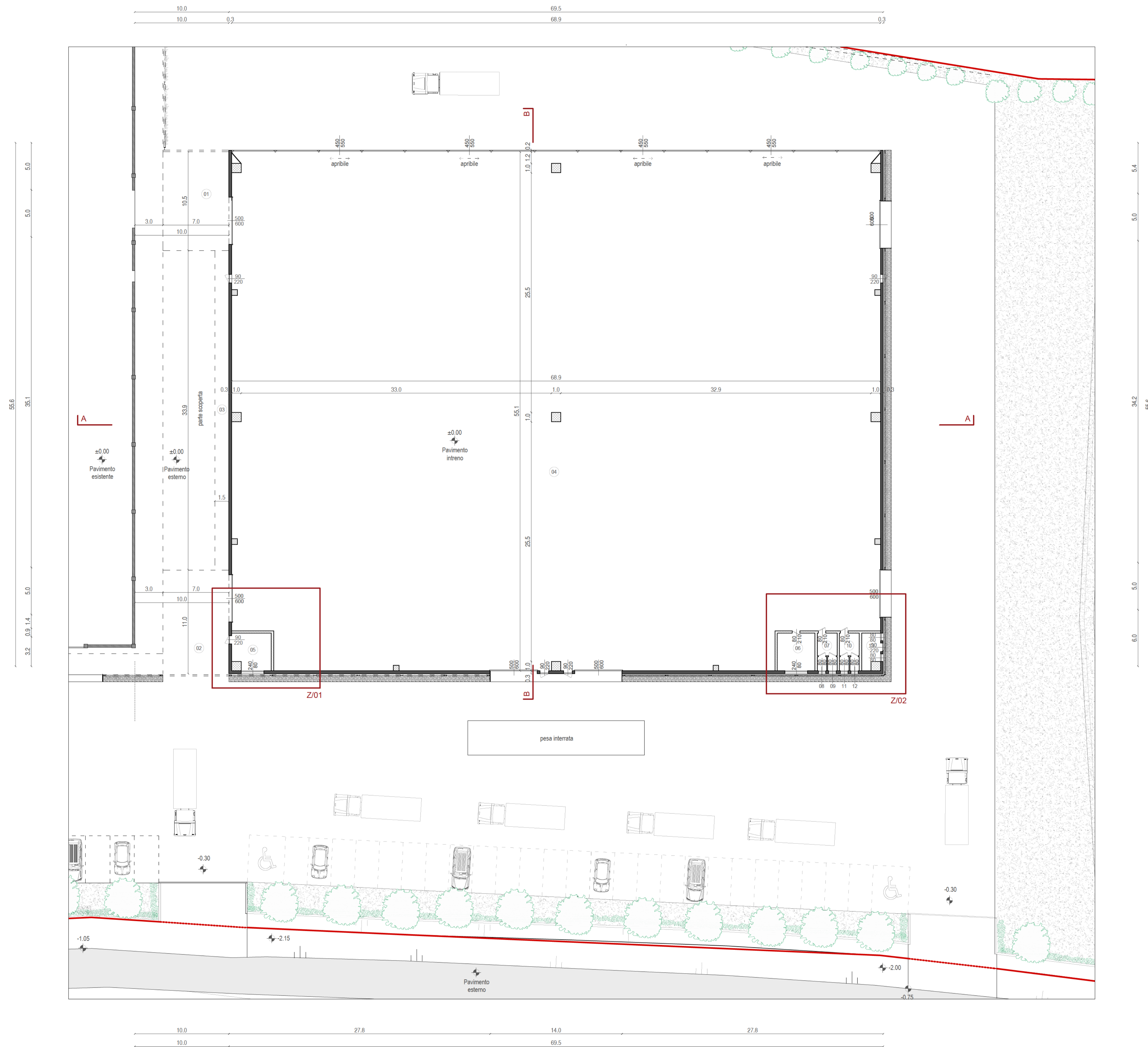
NUOVO CAPANNONE						
DESTINAZIONE D'USO	SUPERFICIE	ALTEZZA	VOLUME	* SUPERFICIE FINESTRATA	* SUPERFICIE AERANTE APRIBILE A SHED	* SUPERFICIE AERANTE APRIBILE A PARETE
01 COLLEGAMENTO TRA VECCHIA E NUOVA PRODUZIONE	mq 73,5	mc 6,00	/	/	/	/
02 COLLEGAMENTO TRA VECCHIA E NUOVA PRODUZIONE	mq 77,0	mc 6,00	/	/	/	/
03 PENNELINA	mq 50,9	mc 6,00	/	/	/	/
04 CAPANNONE	mq 3729,8	mc 10,00	mc 37298,8	mq 1036,8	mq 280,0	mq 98,2
05 LOCALE TECNICO	mq 15,8	mc 3,00	mc 47,4	mq 1,92	/	mq 1,92
06 UFFICIO DI PRODUZIONE	mq 16,0	mc 3,00	mc 48,0	mq 1,92	/	mq 1,92
07 ANTIBAGNO	mq 5,0	mc 3,00	mc 15,1	/	/	/
08 BAGNO	mq 1,5	mc 3,00	mc 4,5	mq 0,64	/	mq 0,64
09 BAGNO	mq 1,5	mc 3,00	mc 4,5	mq 0,64	/	mq 0,64
10 ANTIBAGNO	mq 5,0	mc 3,00	mc 15,1	/	/	/
11 BAGNO	mq 1,5	mc 3,00	mc 4,5	mq 0,64	/	mq 0,64
12 BAGNO	mq 1,5	mc 3,00	mc 4,5	mq 0,64	/	mq 0,64
13 BAGNO ESTERNO	mq 7,00	mc 3,00	mc 21,0	mq 1,28	/	mq 1,28
TOTALE	mq 3860,0	/	mc 37463,4	/	/	/

\* VERIFICA SUPERFICI FINESTRATA E AERANTE

**SUPERFICIE FINESTRATA MINIMA**  
 1/10 fino a 1000 mq = 100 mq  
 1/20 da 1000 3000 mq = 250 mq  
 Superficie finestrata minima totale = 350 mq  
 SUPERFICIE FINESTRATA DI PROGETTO = mq 1036,8 > mq 350

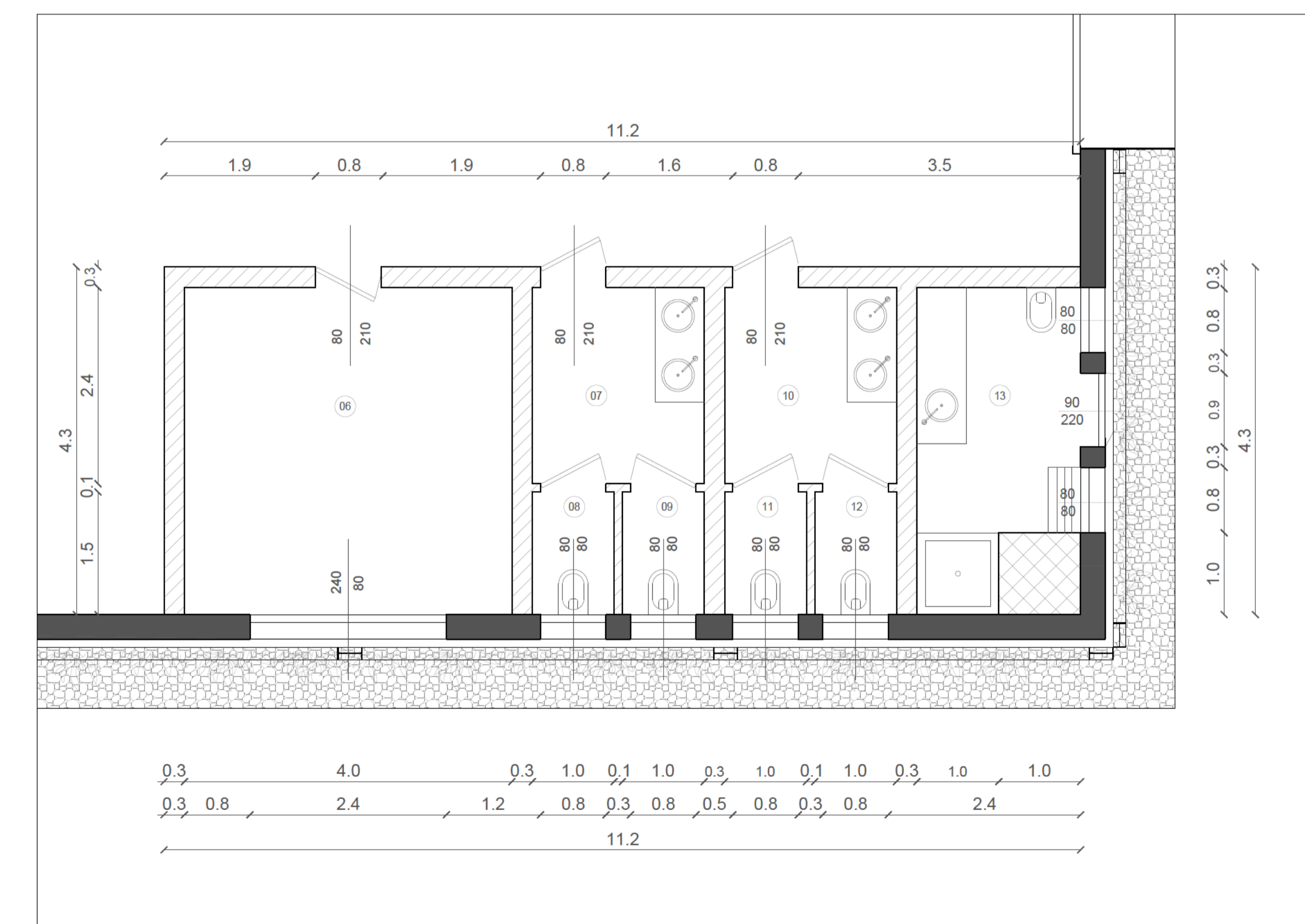
**SUPERFICIE AERANTE MINIMA**  
 1/10 fino a 1000 mq = 100 mq  
 1/20 da 1000 3000 mq = 250 mq  
 Superficie aerante minima totale = 350 mq  
 Superficie aerante minima su parete verticale | superficie totale = mq 87,5  
 SUPERFICIE AERANTE TOTALE DI PROGETTO = mq 378,2 > mq 350  
 SUPERFICIE AERANTE DI PROGETTO SU PARETE VERTICALE = mq 98,2 > mq 87,5

PLANIMETRIA DI PROGETTO



ZOOM 01 scala 1:50

ZONA LOCALE TECNICO



ZOOM 02 scala 1:50

ZONA UFFICIO DI PRODUZIONE, SPOGLIATOI BAGNI

TAVOLA DI AGGIORNAMENTO E INTEGRAZIONE.  
 SOSTITUZIONE DELLA PRECEDENTE PRATICA - Codice pratica 01970080287-23122019-1520  
 Prot. REP\_PROV\_PD/PD-SUPRO/0202616 del 23/12/2019

<p>VENICE ARCHITECTS                  VENICE                  LOS ANGELES                  SHANGHAI                  SUZHOU                  www.venicearchitects.net</p>	CLIENTE: HIDE SPA OGGETTO: Permesso a costruire in variante allo strumento urbanistico. Ampliamento fabbricato industriale e opere accessorie. COMUNE: Cartesio DATA: 24/02/2020	PROGETTISTA: Venice Architects Arch. Massimo Favarin CONTATTI: studio +39 049 9390041 mobile +39 347 5471585 max@venicearchitects.it Questo documento non potrà essere riprodotto in tutto o in parte senza il consenso dell'autore. (L. 63-41 art. 25/5 e segg. C.C.)
	ELABORATO GRAFICO: 08.0 tavola n°	PLANIMETRIA DI PROGETTO CON DEST. USO LOCALI, E TABELLA DATI DIMENSIONALI