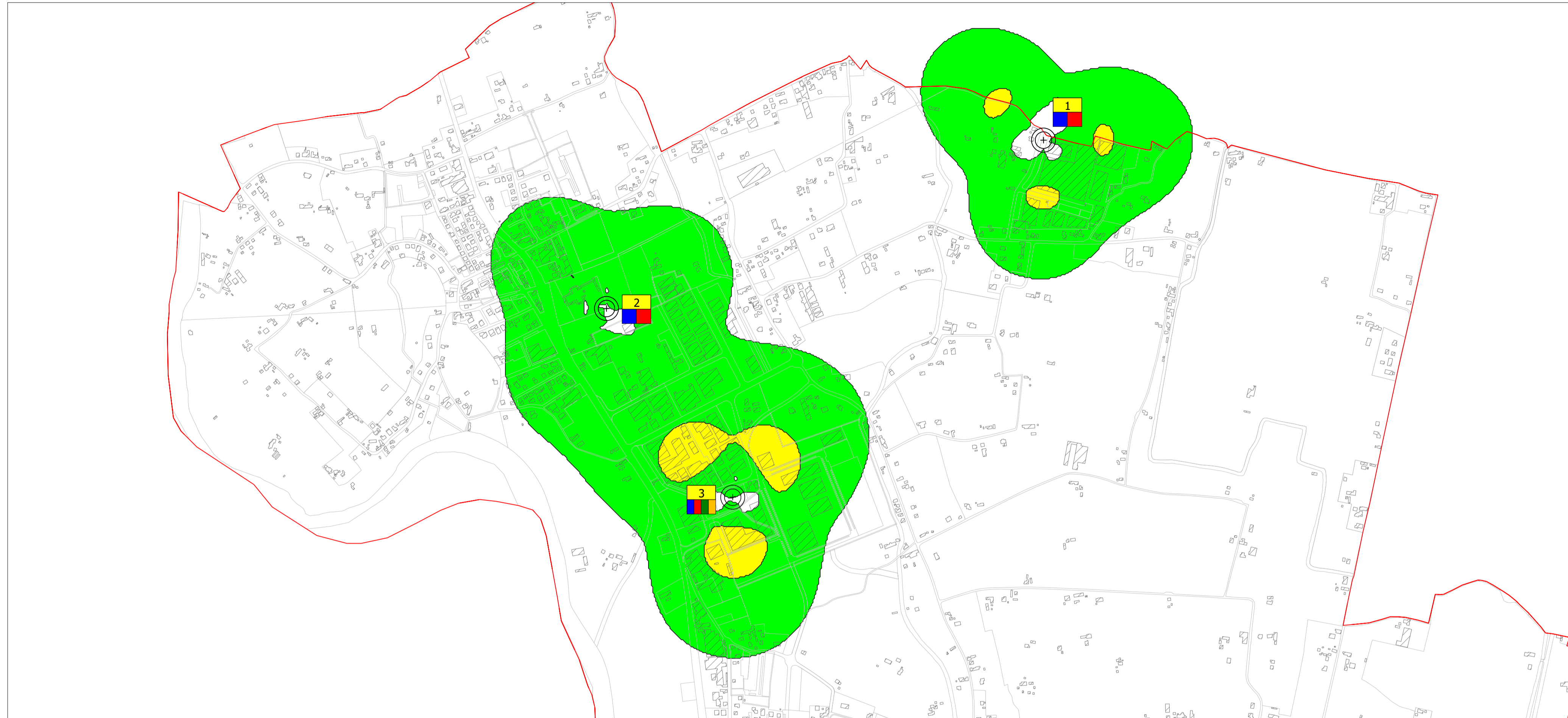


TAGLIO A 1,5m



LEGENDA

Gestori

	Vodafone Spa		Linkem Spa e Fastweb Air srl
	Telecom Spa		Iliad Italia Spa
	Windtre Spa		

Catasto Siti

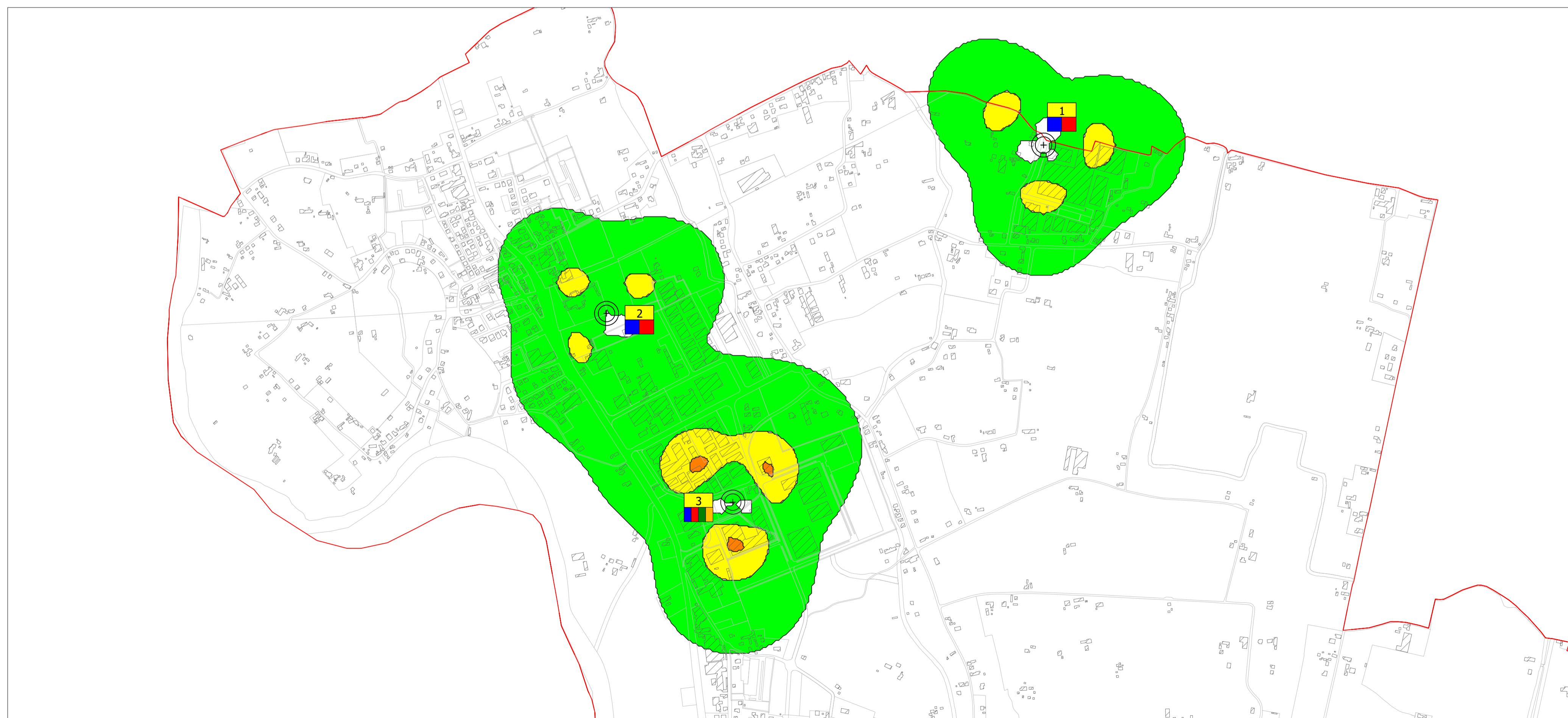
	Sito esistente Telefonia mobile
	Numerazione progressiva
	Gestori presenti nel sito

SITO	CODICE	NOME	GESTORE	INDIRIZZO
1	PD0677A	Marsango ZI	Vodafone Spa	Via E. Fermi
	PD4F	Marsango	Telecom Spa	
2	PP6D	Pieve	Telecom Spa	Via Romanato
	PD6145-C	Curtarolo	Vodafone Spa	
3	PD49	Curtarolo	Telecom Spa	Via Einaudi
	PD35010_016	Curtarolo	Iliad Italia Spa	
	PD-1675F	Piazzola sul Brenta	Vodafone Spa	
	PD152_var6	Curtarolo	Wind Tre Spa	

Campo Elettromagnetico

	Isolinee da 1,0 a 3,0 V/m		Isolinee da 6,0 a 15,0 V/m
	Isolinee da 3,0 a 4,5 V/m		Isolinee da 15,0 a 20,0 V/m
	Isolinee da 4,5 a 6,0 V/m		Isolinee da 20,0 V/m

TAGLIO A 5m



COMUNE DI CURTAROLO

VIA GORIZIA, 2
35010 CURTAROLO (PD)

PIANO DI LOCALIZZAZIONE DEGLI
IMPIANTI PER LA TELEFONIA MOBILE

Ai sensi della Legge 36/2001



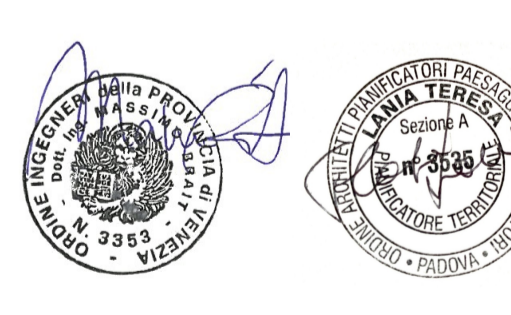
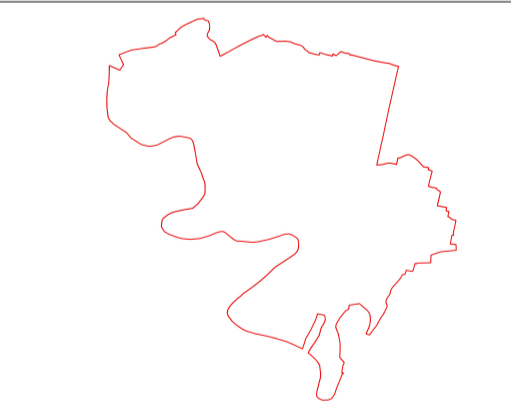
SINPRO srl
Via dell'Argentario, 20
- 30030 Vigonovo (VE)
info@siproret.com
Tel. 049/9801745

UNI EN ISO 14001:2015
UNI EN ISO 9001:2015
UNI CEI 11352:2014
UNI ISO 45001:2018

Progettista e progettista incaricato dell'integrazione
delle prestazioni specialistiche:

Ing. Massimo Brai
Ordine degli Ingegneri di Venezia n. 3383
EGE_0066 del 16/05/2016 Certificato con Kiwa Cermet

Dott. Urb. Teresa Lania
Ordine degli Architetti di Padova - Sez. A Pianificatore
Territoriale n. 3535



6 a

SIMULAZIONE ISOLINEE DI CAMPO
ELETTROMAGNETICO
scala 1:10.000

Sindaco	Martina Rocchio	Data di progetto:	Dicembre 2021
RUP	Arch. Vizzini M.	Rev. 01	
Segretario	Dott. Medici A.		
Nome file:	Catasto impianti esistenti	Controllato da:	Dott.urb. Lania T.
Redatto da	Dott.urb. Fasolo M.	Approvato da:	Ing. Brai M.

A termini di legge ci riserviamo la proprietà di questo documento con divieto di riprodurlo o di renderlo noto a terzi senza la nostra autorizzazione.